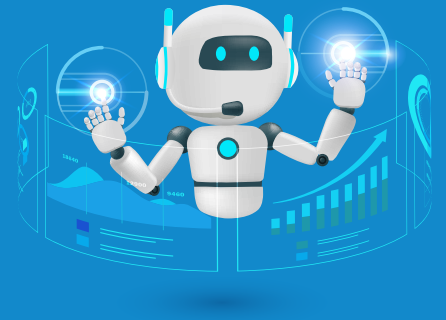


KI-Basisschulung

Sicherer und produktiver Einsatz von KI



Künstliche Intelligenz verändert gerade alle Arbeitsbereiche. Viele Mitarbeitende nutzen KI bereits – oft ohne klare Richtlinien und ohne Wissen über rechtliche Risiken. Verbote führen selten zum Ziel und erhöhen sogar das Risiko, dass private Tools eingesetzt werden, die **DSGVO- oder AI Act-Vorgaben nicht erfüllen**.

Unternehmen stehen daher vor einer neuen Herausforderung:
KI muss **sicher, nachvollziehbar und verantwortungsvoll eingesetzt werden** – und dafür braucht es geschulte Mitarbeitende.

So unterstützt Sie die KI-Basisschulung

Mit unserer KI-Basisschulung schaffen Sie eine sichere Grundlage für den produktiven Einsatz von KI im Unternehmen. Mitarbeitende lernen, KI-Werkzeuge **verantwortungsvoll, effizient und regelkonform** zu nutzen.

Inhalte der Schulung:

- ✔ Grundlagen der KI-Nutzung im Unternehmen
- ✔ Einsatzmöglichkeiten z. B. in Office, Teams, Outlook und Datenanalyse
- ✔ Datenschutz, DSGVO und AI Act konform
- ✔ Best Practices aus der Unternehmenspraxis
- ✔ Unterschiede: Chat-, Business- und Enterprise-KI
- ✔ Prompting und effektive Nutzung von KI
- ✔ Kennzeichnungspflichten und Risiken
- ✔ Vorgehen für einen sinnvollen Einsatz im Unternehmen

Ziel ist es, **Produktivität zu steigern und gleichzeitig Risiken zu vermeiden**.

Darum ist die Schulung notwendig

Der EU AI Act und die DSGVO verlangen, dass Unternehmen den Einsatz von KI **sicher, transparent und regelkonform** gestalten.

Ohne geschulte Mitarbeitende entstehen erhebliche Risiken:

- ✔ Nutzung unsicherer KI-Tools
- ✔ Verstöße gegen Datenschutz und regulatorische Vorgaben
- ✔ Verarbeitung sensibler Daten außerhalb kontrollierter Systeme
- ✔ Reputations- und Haftungsrisiken

Wir vermitteln dabei die KI-Leitlinie, die wir davor gemeinsam mit Ihnen erarbeiten.
Eine fundierte KI-Schulung schafft hier die notwendige **Sicherheit und Orientierung**.

Darum ITdesign

Wir verbinden **technisches Know-how mit organisatorischer Umsetzungskompetenz.**

Unsere Erfahrung aus Projekten rund um Microsoft 365, Security, Compliance und Datenmanagement ermöglicht es, KI **praxisnah und wirtschaftlich sinnvoll** einzusetzen.

Sie erhalten nicht nur eine Schulung, sondern einen strukturierten Einstieg in die **produktive KI-Nutzung im Unternehmen.**

Wie es nach der Schulung weitergeht

Nach der Basisschulung begleiten wir Ihr Unternehmen beim nächsten Schritt:
Peergruppe & Use-Case-Entwicklung

Gemeinsam entwickeln wir **5-10 konkrete KI-Use-Cases** für Ihr Unternehmen, beispielsweise in:

- ✔ Marketing
- ✔ Dokumentation
- ✔ Kundenkommunikation
- ✔ Projektmanagement
- ✔ Datenanalyse

Bei Bedarf können diese Use Cases rechtlich geprüft und anschließend technisch umgesetzt werden. Unsere Experten unterstützen dabei von der Idee bis zum produktiven Betrieb.

Ihre Erfolgsfaktoren

- ✔ AI Act und DSGVO Anforderungen: Klarheit über mögliche rechtliche Problemstellungen
- ✔ Produktivitätsgewinn: KI sinnvoll im Arbeitsalltag nutzen
- ✔ Klare Richtlinien: sichere und nachvollziehbare KI-Nutzung
- ✔ Schneller Einstieg: sofort umsetzbare Best Practices
- ✔ Konkreter Nutzen: Use Cases statt theoretischer Schulung

Ihre Vorteil

Alles aus einer Hand:

Schulung → Richtlinie → Use Cases → technische Umsetzung → Betrieb

So entsteht ein sicherer und wirtschaftlicher Einstieg in die **produktive Nutzung von KI im Unternehmen.**

Fazit

Eine KI-Schulung ist nicht nur eine gesetzliche Notwendigkeit – sie ist der sinnvollste Einstieg in eine produktive und sichere Nutzung von Künstlicher Intelligenz.